

グループホーム 笑生苑 より愛

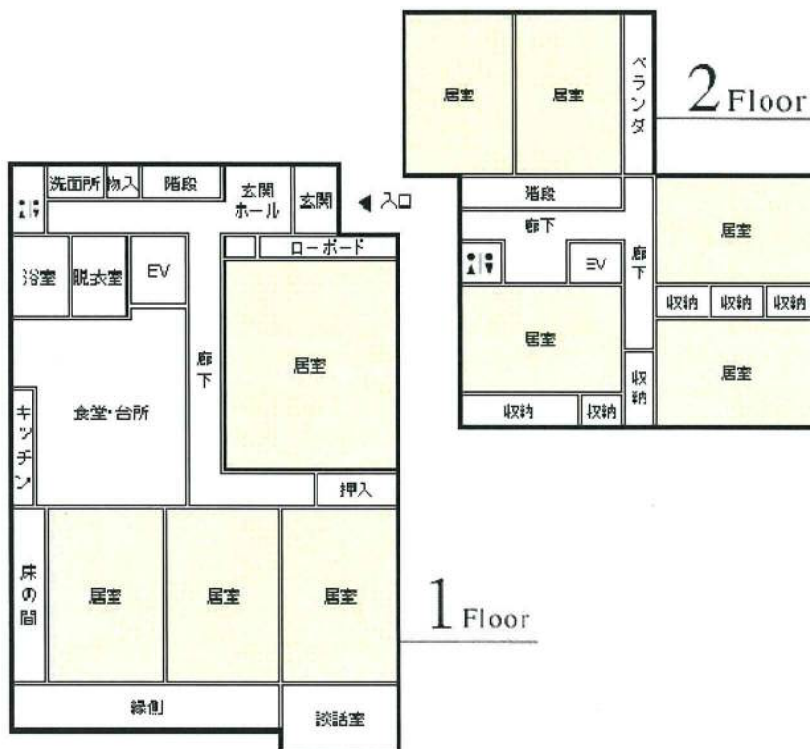
基本方針

地域で暮らせる能力の維持



利用対象者

防府市内に住民登録があり、日常生活は、ほぼ自立されているが、中程度の認知症があり、要支援2～要介護5の認定を受けた一人暮らしが困難な方。



事業所概要

経営主体 社会福祉法人ひとつの会
 所在地 防府市大字仁井令765-6
 TEL 0835-21-8555
 FAX 0835-21-8555

※見学については、随時受け付けております。
 ご遠慮なくお問い合わせ下さい。



グループホーム笑生苑より愛 利用料

※ 法定代理サービス

要介護区分	日額	月額 (30日)
要支援 2	755 円	22,500 円
要介護 1	759 円	22,770 円
要介護 2	795 円	23,850 円
要介護 3	818 円	24,540 円
要介護 4	835 円	25,050 円
要介護 5	852 円	25,560 円

- ・ 初期加算 (入居日から 30 日以内の期間) 30 円/日
- ・ 医療連携体制加算 39 円/日
- ・ サービス提供体制強化加算 (Ⅲ) 6 円/日
- ・ 介護職員処遇改善加算 (Ⅰ) 所定単位数に 8.3% を乗じた額

※ 法定外給付

区分	利用項目	利用料
介護サービス	おむつ代	実費
	受診介助 ・ 2 時間を超える場合は、1 時間毎に 1,100 円追加になります。	3,000 円/回 (2 時間まで)
生活サービス	食材代 (朝食 300 円 昼食 500 円 夕食 500 円)	1,300 円/日
	居室使用料 (家賃)	1. 2. 3 号室 1,000 円 2. 5. 6. 7 号室 800 円 8. 9 号室 700 円 /日
	日用品費 (共同使用物品費)	300 円/日
	衛生管理費	180 円/日
	水光熱費 (共益費)	450 円/日
	理美容代	理容・美容店価格
その他のサービス	レクリエーション・クラブ活動費	材料費のみ実費
	その他必要となる諸費用 (医療費・おやつ代・電話代等)	実費
入居一時金	入居時のみ 退去時に、居室などの原状回復費用を差し引いて返却致します。	72,000 円

※ 冬季加算 (暖房費) 2,070 円/月 (11 月~3 月)

※ 上記サービス内容及び利用料については、必要に応じて変更する場合があります。

※ 上記以外のサービス提供については、個別に随時相談に応じますので職員等にお尋ね下さい。