



# グループホーム自由の杜 (認知症対応型共同生活介護)



## 施設概要

事業所種別 : グループホーム (認知症対応型共同生活介護)

所在地 : 防府市大字大崎801-1

電話番号 : 0835-27-5503

経営主体 : 社会福祉法人 ひとつの会

防府市大字佐野152番地の1

TEL:0835-27-6500 FAX:0835-27-6560

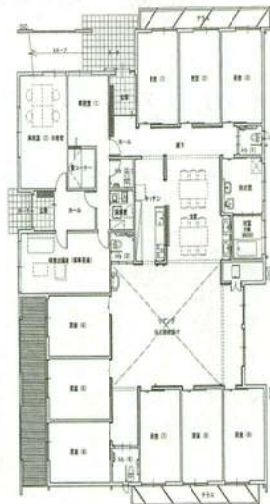
URL: <http://hitotsunokai.jp>

入居対象者: 防府市に住民登録があり、日常生活はほぼ自立されているが、中等度の認知症があり、要介護認定 (要支援2、要介護1~5) を受けている方

※: 要支援1の方は、このサービスを利用出来ません。

居室概要 : 全室個室 入居定員 : 9名

併設事業 : 特別養護老人ホーム自由の杜・短期入所生活介護自由の杜  
あいおい苑居宅介護支援事業所



介護報酬改正に伴い平成27年4月より [ ] が変更となりました								
ご利用の目安 (30日計算単位:円)		要支援2	要介護1	要介護2	要介護3	要介護4	要介護5	
1	介護保険給付料金	/日	755	759	795	818	852	
	医療連携体制加算	/日	39					
	認知症専門ケア加算 (I)	/日	3					
	介護職員処遇改善加算 (I)	上記合計金額に8.3%加算された金額となります						
	介護保険給付料金部分合計		25895	26024	27194	27941	28494	29046
2	食事料金	1,380/日	41,400					
	朝食380円 昼食500円 夕食500円							
	居室料金	1,000/日	30,000					
	水光熱費 (共益費)	500/日	15,000					
合計金額 (1+2)			112,295	112,424	113,594	114,341	114,894	115,446
入居一時金			90,000					
			(退居時に、居室等の現状回復費用を差し引いてご返却いたします)					
その他の費用 (個人負担)			医療費 薬剤費					
			理美容代					
			おむつ代					
			日用品費 (個人使用のティッシュや生活用品等)					
			レクリエーション活動 (個人使用のティッシュや生活用品等)					



県立総合医療センターから徒歩3分 県立総合医療センター前バス停から徒歩3分

防府駅から車で12分 防府西インターから車で5分 防府東インターから車で10分

入居に関するお問い合わせ・ご相談は、社会福祉法人 ひとつの会  
(0835-27-5503 担当: 相本まで)







# 喜怒哀楽

同じ屋根の下  
当たり前前の生活が感じられるよう支援します

