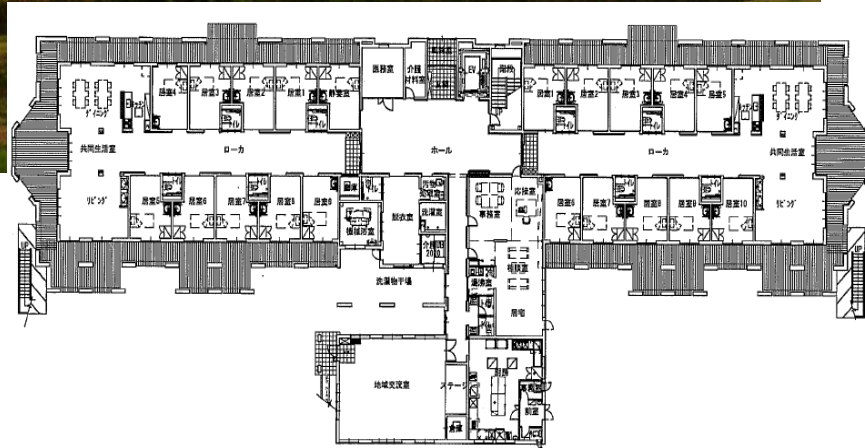


# 特別養護老人ホーム 自由の杜



## 施設概要

- 事業所種別 : 特別養護老人ホーム（地域密着型介護老人福祉施設）  
 所在地 : 防府市大字大崎801-1  
 電話番号 : 0835-27-5505  
 経営主体 : 社会福祉法人 ひとつの会  
 防府市大字佐野152番地の1 TEL:0835-27-6500 FAX:0835-27-6560  
 URL : <http://hitotsunokai.jp>  
 入居対象者 : 病状が安定期にあり、入院治療をする必要はないものの介護や看護、リハビリテーション等を必要とする要介護認定（要介護1～5）を受けている方で防府市に住居登録のある方  
 ※：要支援者（要支援1，2）はこのサービスを利用出来ません。  
 居室概要 : 全室個室 ユニットタイプ  
 入居定員 : 29名  
 併設事業 : 短期入所生活介護自由の杜・グループホーム自由の杜  
 あいおい苑居宅介護支援事業所

（利用料金表）-30日の場合

（単位：円）

		要介護1	要介護2	要介護3	要介護4	要介護5
介護保険給付料金①		659/日	729/日	802/日	872/日	941/日
		<b>19,770</b>	<b>21,870</b>	<b>24,060</b>	<b>26,160</b>	<b>28,230</b>
加算料金②		<b>2,850</b>				
		看護体制加算 I 12/日 夜勤職員配置加算 46/日 日常生活継続支援加算 23/日 栄養マネジメント加算 14/日				
		介護職員処遇改善加算 I ①+②×2.5% (料金表には含まれておりません)				
食事料金③	第4段階	1,380/日				<b>41,400</b>
	第3段階	650/日				19,500
	第2段階	390/日				11,700
	第1段階	300/日				9,000
居住費④	第4段階	1,970/日				<b>59,100</b>
	第3段階	1,310/日				<b>39,300</b>
	第2段階	820/日				24,600
	第1段階	820/日				24,600
合計①+②+③+④	第4段階	<b>123,120</b>	<b>125,220</b>	<b>127,410</b>	<b>129,510</b>	<b>131,580</b>
	第3段階	<b>81,420</b>	<b>83,520</b>	<b>85,710</b>	<b>87,810</b>	<b>89,880</b>
	第2段階	<b>58,920</b>	<b>61,020</b>	<b>63,210</b>	<b>65,310</b>	<b>67,380</b>
	第1段階	<b>56,220</b>	<b>58,320</b>	<b>60,510</b>	<b>62,610</b>	<b>64,680</b>

※：医療費・理美容代、電気代等、別途費用がかかる場合があります。

※：介護保険給付料金には、主な加算料金（初期加算等）が含まれておりません。加算料金は、個々で異なりますので、該当する場合のみ各加算の金額を合計に足した金額が総額になります。

※：市町村民税非課税世帯の場合、所得の段階に応じて、滞在費と食事代の負担が軽減されます。負担限度額の認定を受けるためには、防府市の高齢者福祉課等、担当課への申請が必要となります。詳しくはご相談ください。

## （周辺地図）



県立総合医療センターから徒歩3分 県立総合医療センター前バス停から徒歩3分  
 防府駅から車で12分 防府西インターから車で5分 防府東インターから車で10分



入居に関するお問い合わせ・ご相談は、社会福祉法人 ひとつの会  
 （0835-27-5505 担当：上野・藏田まで）